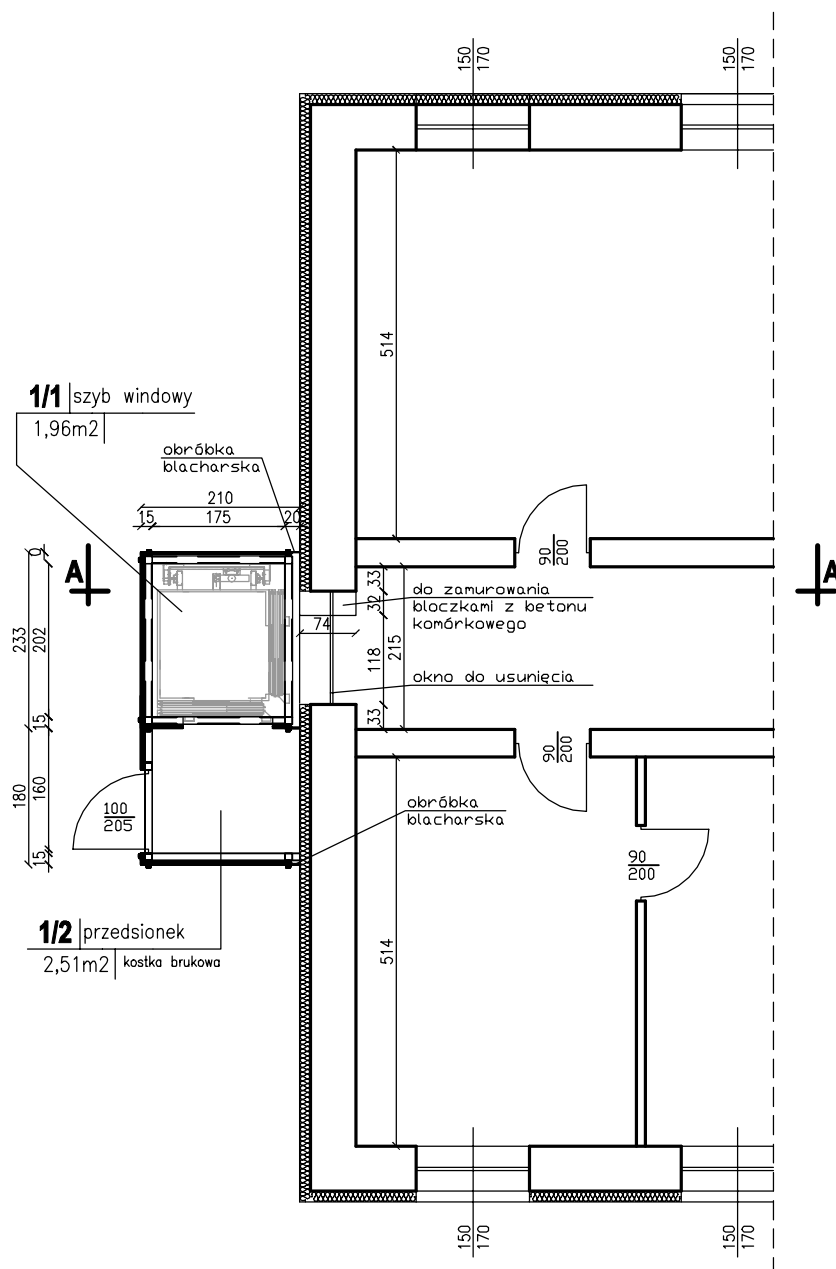


# RZUT PARTERU 1:100



## RZUT PARTERU

OPRACOWAŁ	mgr inż. Marcin Mospinek	
PROJEKTOWAŁ	inż. Waldemar Skoczylas upr. WBPP-AN-8386-5/107/82 Wk, KUP/BO/2261/01	

## PRACOWNIA PROJEKTOWANIA I NADZORU WAMAR

**wamar**

Lotnicza 14, 87-800 Włocławek  
tel. +48 607 505 668/ 504 039 974/ 663 910 885  
e-mail: kontakt@pracownia-wamar.pl www.pracownia-wamar.pl

INWESTYCJA	PRZEBUDOWA BUDYNKU ADMINISTRACYJNO-BIUROWEGO MIEJSKIEGO OŚRODKA POMOCY RODZINIE - BUDOWA DZWIĞU OSOBOWEGO UL. OGNIOWA 8/10, 87-800 WŁOCŁAWEK, DZ. Nr 43, OBREB EWD. WŁOCŁAWEK KM. 47		
BRANŻA	BUDOWLANA	FAZA	PB
DATA	05-12-2019	SKALA	1:100

**B.02**